



Hammerweg 27

Ommen

Huurprijs € 1.850,-

Markant bedrijfspand aan belangrijke uitvalsweg

Praktische ruimtes en volop bergruimte

Ruime tuin en voldoende parkeergelegenheid

Maak kennis met dit pand en de makelaar



Jan Huisjes,
Makelaar en Hypothecair planner

Kenmerken van dit pand

Hoofdfunctie	kantoorruimte
Oppervlakte	251 m ²
Bouwjaar	1932
Aanvaarding	In overleg
Voorzieningen	vergaderruimte royale keuken bergzolder airconditioning

“Dat ik mensen van A tot
Z mag begeleiden bij
hun vragen over
vastgoed en hypotheek
vind ik het mooiste
aan mijn vak.”



Markant bedrijfspand in Ommen

Op zoek naar een ruim bedrijfspand aan een belangrijke uitvalsweg in Ommen? Aan de Hammerweg te Ommen, direct naast de zuivelfabriek, bieden wij dit object te huur aan. Met zijn opvallende uitstraling, praktische ruimtes en ruime tuin biedt het pand volop mogelijkheden voor jouw bedrijf. Zo beschikt het over een vijftal ruime werkplekken, een volwaardige keuken en volop bergruimte in de kelder, bijkeuken en op de zolder. De zes parkeerplaatsen zijn welkome toevoegingen aan het geheel.

Het object valt binnen het bestemmingsplan 'bedrijf' en is bestemd voor bedrijven in de categorie 1 en 2.

Indeling

Begane grond: Entree met meterkast, toilet met fonteintje en trapopgang naar de eerste verdieping. Vanuit de hal is royale kantoorruimte te bereiken met toegang tot tweede werkruimte met vaste kast. Verder toegang tot bijkeuken, berging, keuken en kelder. Keuken is voorzien van grote keukenopstelling met inductiekookplaat, twee ovens en volop bergruimte.

Eerste verdieping: overloop met toegang tot vier royale werkruimtes en badkamer. Twee werkkamers bieden toegang tot balkon. Via vaste trap is de zolder te bereiken.

Zolder: Zolder is middels scheidingsmuur opgedeeld in tweeën en biedt volop bergruimte.

Buiten: Voor het pand zijn in totaal zes parkeerplaatsen tot je beschikking. Achter het pand is een royale tuin gelegen.



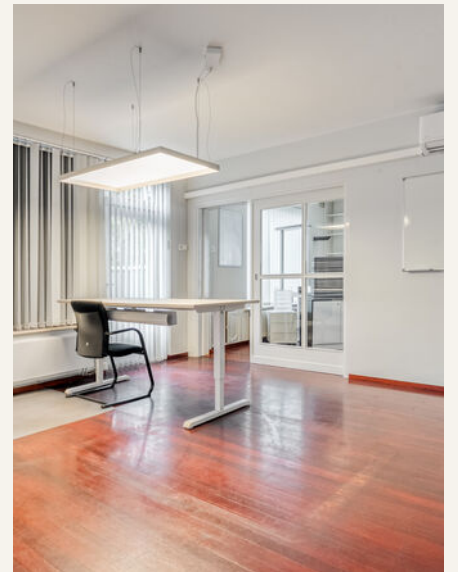
Bijzonderheden

- **251 m2** gebruiksoppervlakte;
- **Beschikking over meerdere multifunctionele werk-/vergaderruimten;**
- **Voldoende parkeergelegenheid;**
- **Centrale ligging: dicht bij uitvalswegen en het centrum van Ommen;**
- **Veel praktische bergruimte.**







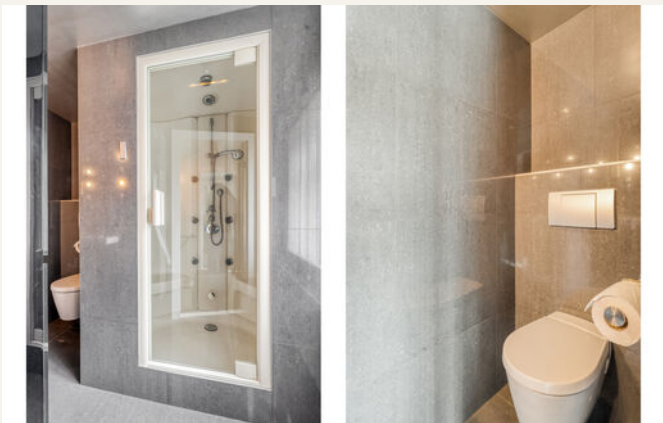




Naast fijne werkplekken een ruime keuken om samen te eten









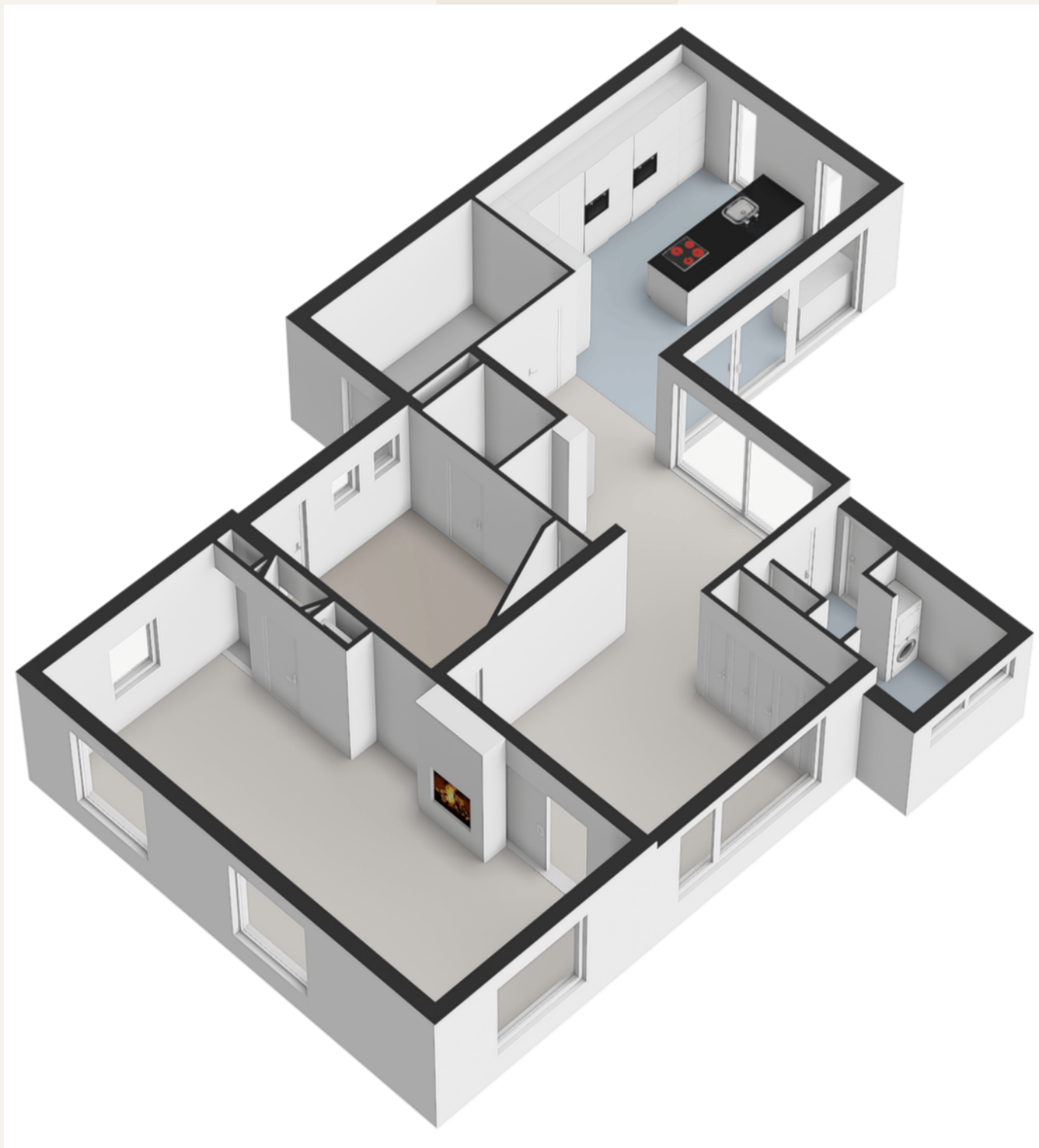


Begane grond



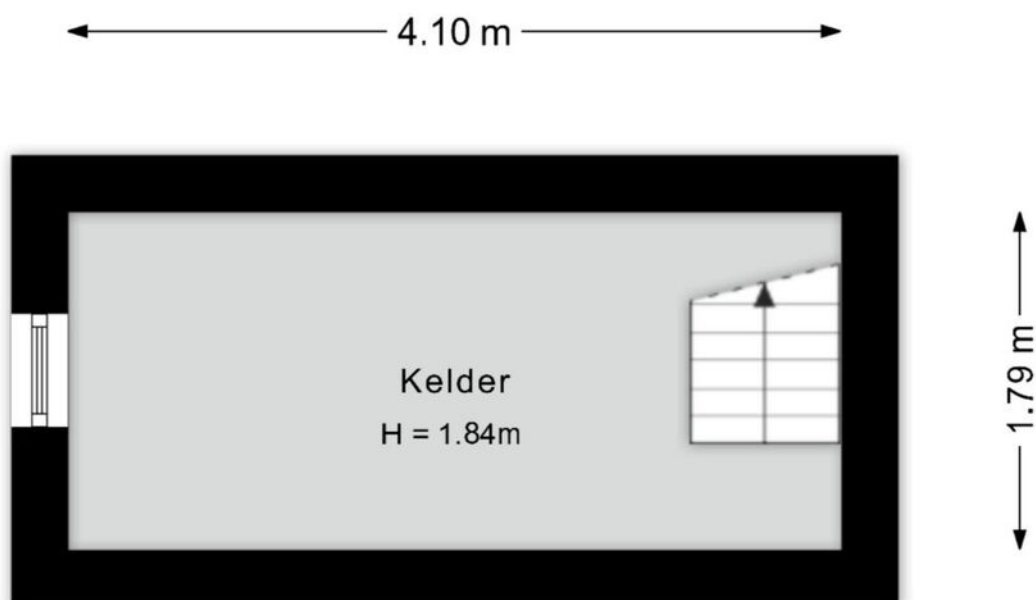
De plattegronden zijn opgemaakt voor indicatieve doeleinden.
Hieraan kunnen geen rechten worden ontleend.

Begane grond - 3D



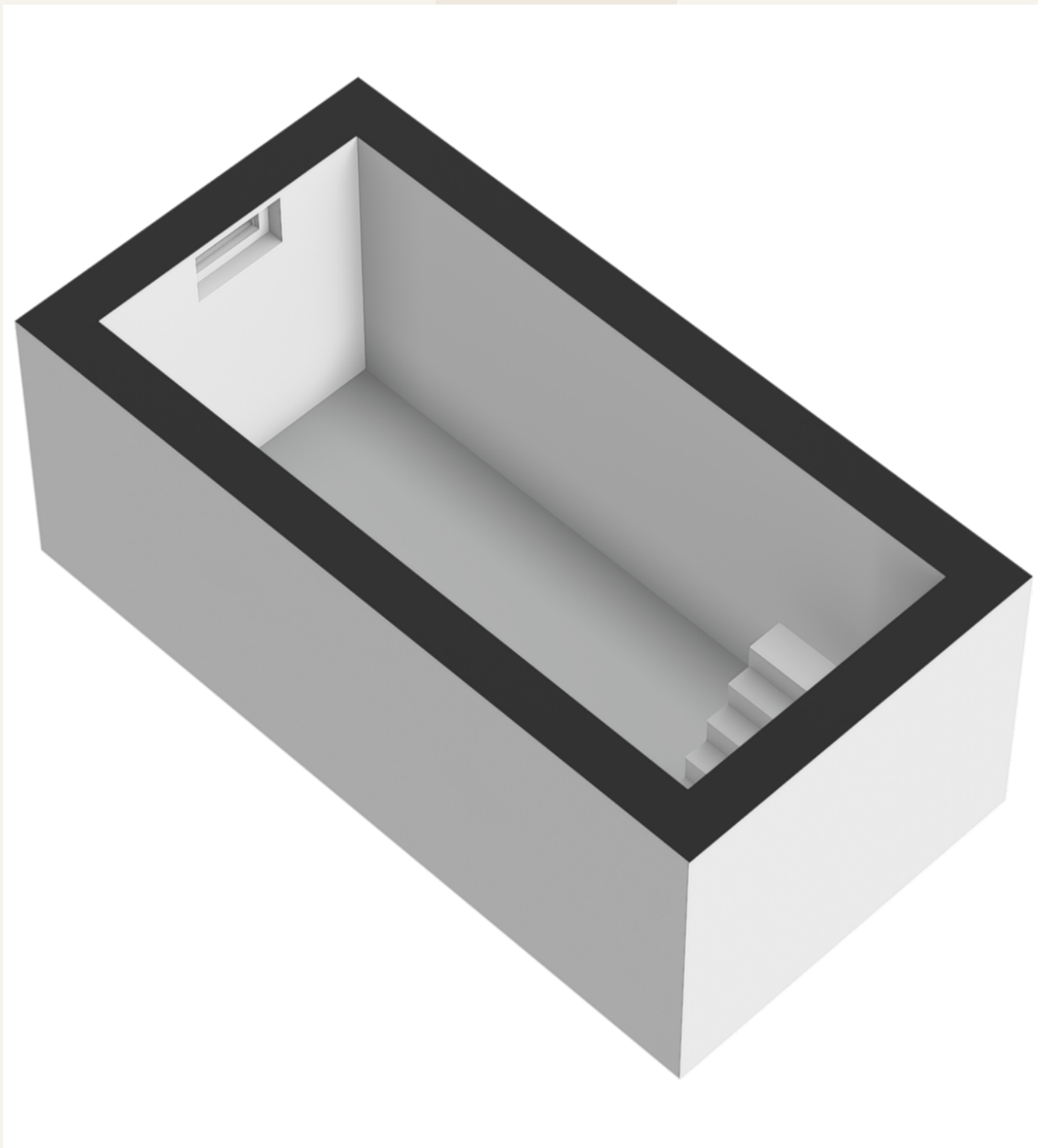
De plattegronden zijn opgemaakt voor indicatieve doeleinden.
Hieraan kunnen geen rechten worden ontleend.

Kelder



De plattegronden zijn opgemaakt voor indicatieve doeleinden.
Hieraan kunnen geen rechten worden ontleend.

Kelder - 3D



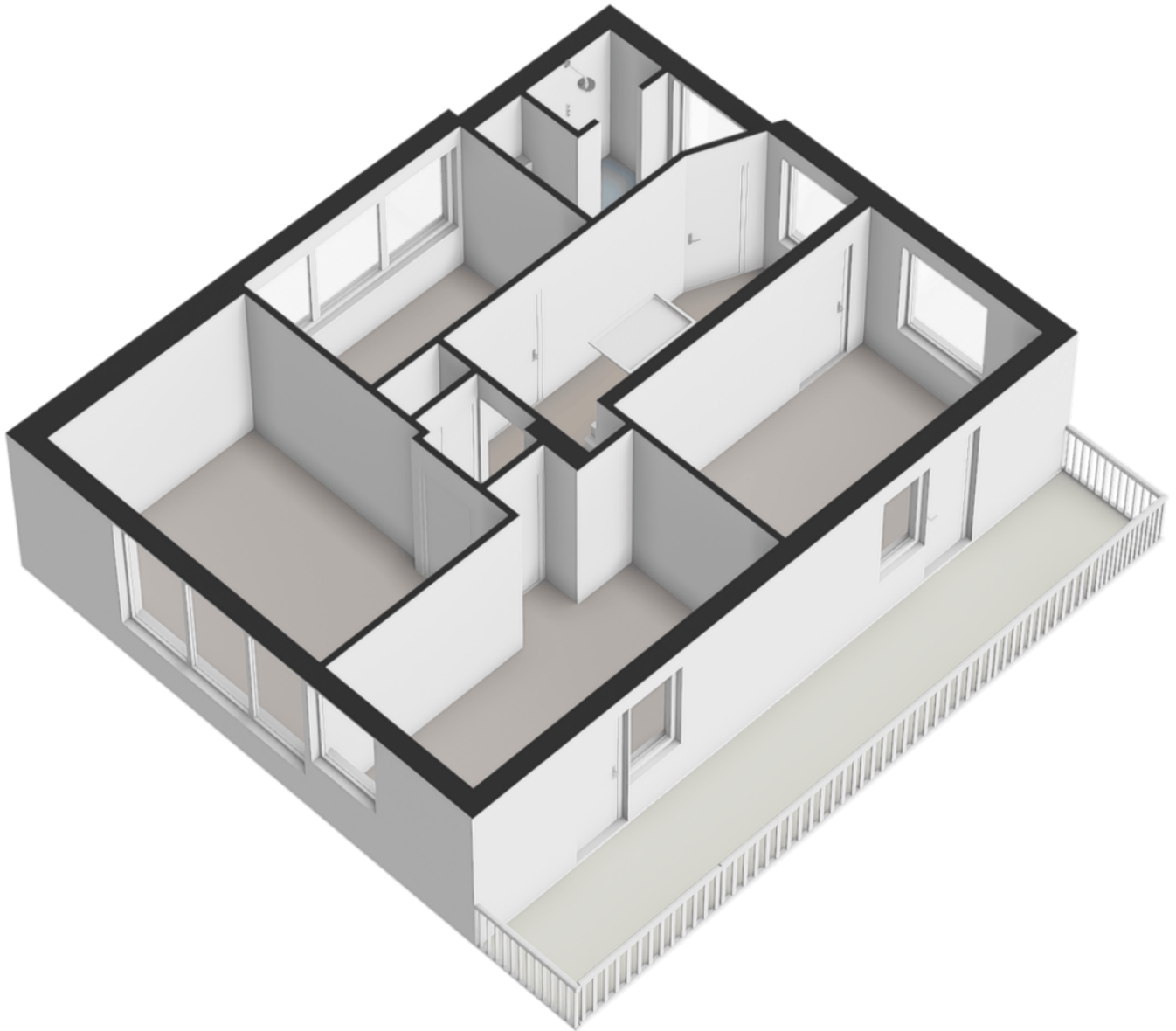
De plattegronden zijn opgemaakt voor indicatieve doeleinden.
Hieraan kunnen geen rechten worden ontleend.

Eerste verdieping



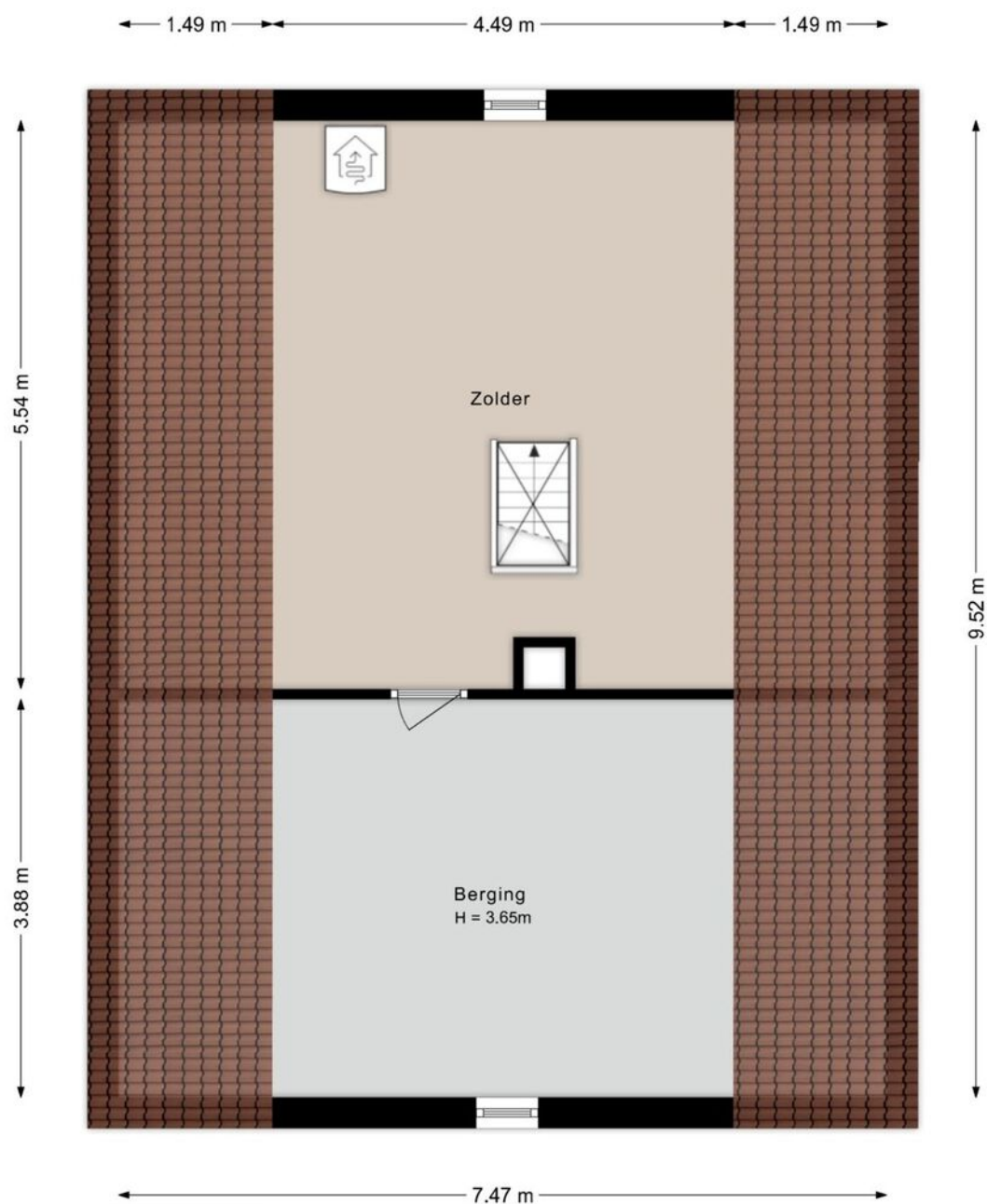
De plattegronden zijn opgemaakt voor indicatieve doeleinden.
Hieraan kunnen geen rechten worden ontleend.

Eerste verdieping - 3D



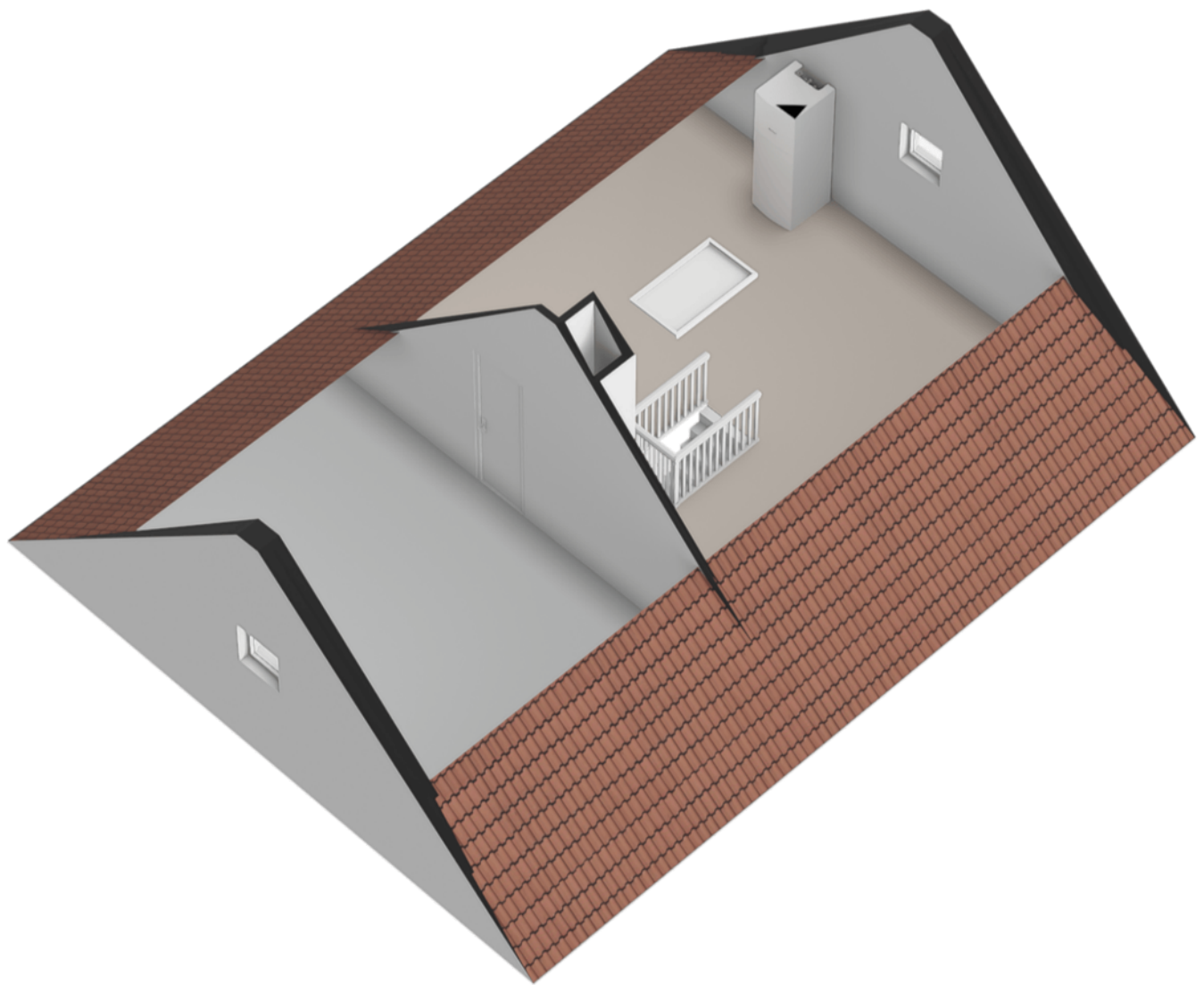
De plattegronden zijn opgemaakt voor indicatieve doeleinden.
Hieraan kunnen geen rechten worden ontleend.

Zolder



De plattegronden zijn opgemaakt voor indicatieve doeleinden.
Hieraan kunnen geen rechten worden ontleend.

Zolder - 3D



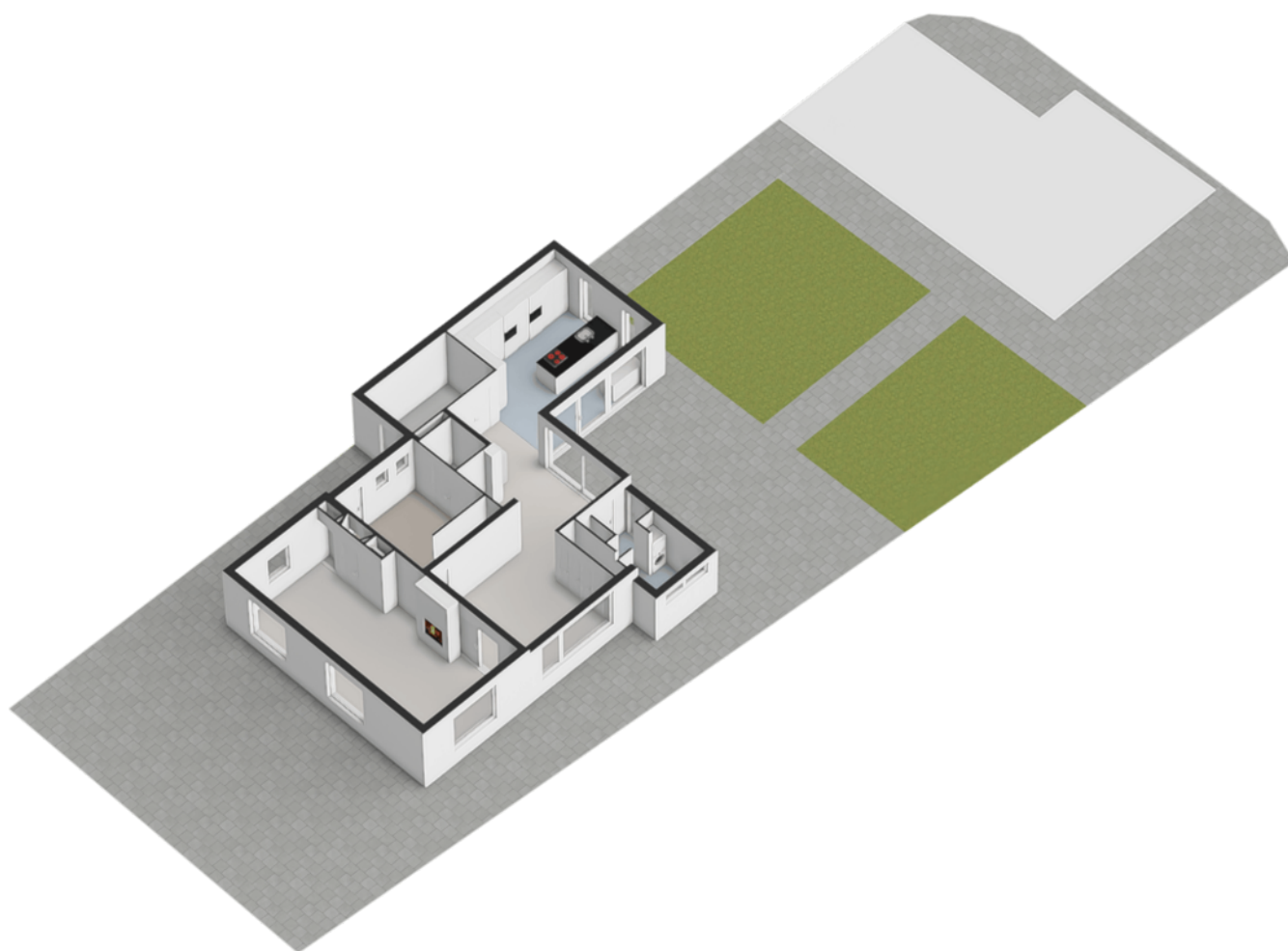
De plattegronden zijn opgemaakt voor indicatieve doeleinden.
Hieraan kunnen geen rechten worden ontleend.

Situatie



De plattegronden zijn opgemaakt voor indicatieve doeleinden.
Hieraan kunnen geen rechten worden ontleend.

Situatie - 3D




De plattegronden zijn opgemaakt voor indicatieve doeleinden.
Hieraan kunnen geen rechten worden ontleend.

Kadastrale kaart

Kadastrale kaart

Uw referentie: ---



12345	Deze kaart is noordgericht	Schaal 1: 500	
25	Perceelnummer	Kadastrale gemeente	
	Huisnummer	Sectie	F
—	Vastgestelde kadastrale grens	Perceel	4699
—	Voorlopige kadastrale grens		
—	Administratieve kadastrale grens		
—	Bebouwing		

Voor een eensluidend uittreksel, geleverd op 24 maart 2026
De bewaarder van het kadaster en de openbare registers

Aan dit uittreksel kunnen geen betrouwbare maten worden ontleend.
De Dienst voor het kadaster en de openbare registers behoudt zich de intellectuele eigendomsrechten voor, waaronder het auteursrecht en het databankenrecht.



Wij zijn Bloemendal Makelaardij

Een team ervaren makelaars die alles weten over de woningmarkt in de regio Vechtdal en Twenterand. De cultuur van de dorpen in deze regio's vind je ook terug op ons kantoor. Een mix van professionaliteit, een gedegen en nuchtere aanpak en échte aandacht voor jou.

Bij Bloemendal staat het menselijke aspect bij de koop en verkoop van woningen altijd centraal. Iedere klant heeft zijn of haar eigen wensen en wij passen onze werkzaamheden daarop aan. Goed luisteren naar wat jij nodig hebt en daarop acteren, dat is onze kracht.

Ons team is zeer ervaren en goed op elkaar ingespeeld. De makelaars en de medewerkers in de binnendienst zorgen er bij ons samen voor dat een verkoop- of kooptraject soepel verloopt. Wij zetten net dat stapje extra in de begeleiding van het aankoop of verkooptraject. Stuk voor stuk gaan we allemaal voor een blije klant.

**Bloemendal is persoonlijk *Betrokken*,
altijd in de *Buurt* en we *Bewegen* mee
met jouw woonwensen.**

Maak kennis
met ons team >



Wij zijn Bloemendal Hypotheeken

Droomhuis gevonden? Wij helpen met je hypotheek

Het financieren van je droomhuis voelt vaak ingewikkeld: welke hypotheek past het best? Hoe ga je om met eigen geld? Geen zorgen, Bloemendal Hypotheeken helpt je.

Of je nu je eerste of achtste huis koopt, het financieren blijft lastig. Hoe weet je dat je de juiste keuze maakt? Daarom ga je op zoek naar informatie, maar je ziet door het bomen het bos niet meer. Jouw situatie is namelijk net anders dan al het advies dat je online vindt. Wij helpen je.

Als een onafhankelijke hypotheekadviseur leven en bewegen we met je mee. We verdiepen ons in jouw persoonlijke situatie en zorgen dat je niet alleen je hypotheek nú kunt betalen, maar ook in de toekomst. Dat geeft rust en zekerheid. We gaan graag met je in gesprek om jouw persoonlijke situatie te bespreken.

Maak vandaag nog een vrijblijvende afspraak!

***Bel* (0546) 67 10 75**

***Mail* info@bloemendalhypotheeken.nl**

Zoek je een bedrijfspannd?

Bloemendal zorgt voor de
perfecte match.



☎ 0546 67 10 75

✉ info@bloemendalmakelaardij.nl

🌐 www.bloemendalmakelaardij.nl



Maak eenvoudig
online een afspraak.

Meerdere locaties bij jou in de buurt:

Den Ham

Dorpsstraat 43
7683 BH Den Ham

Vriezenveen

Koningsweg 6
7672 GD Vriezenveen

Hardenberg

Lage Gaardenstraat 98
7772 CN Hardenberg

Ommen

De Voormars 6A
7731 DD Ommen